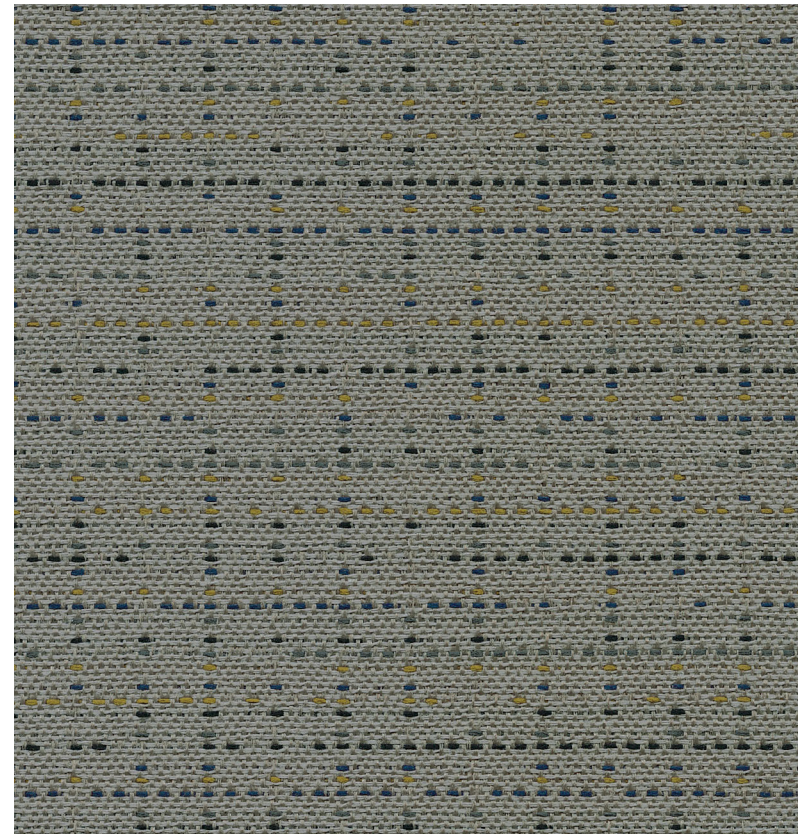
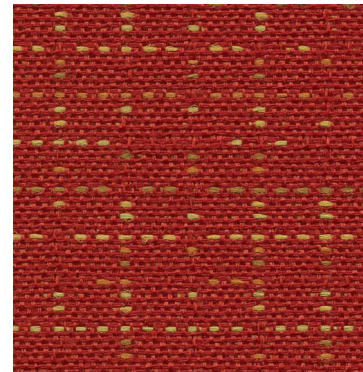


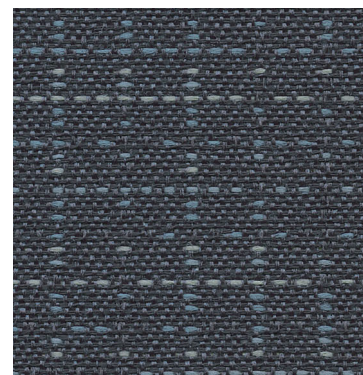
Couture 4858



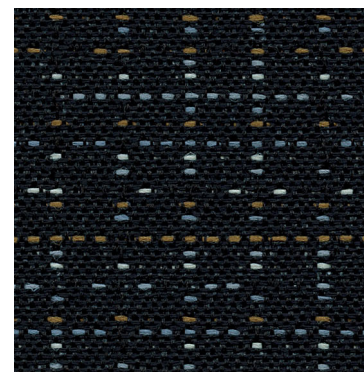
Thimble
1756



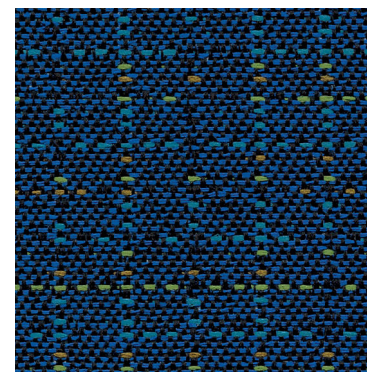
Basting
1751



Shears
1750



Seam
1752



Tailor
1757

Couture 4858

Spécifications

Composition	57% polyester recyclé post-consommation 25% polyester recyclé pré-consommation 18% polyester
Poids	9.2 ± 1.0 once/vg lin.
Largeur	54" min. utilisable
Répétition	14.5po vertical 14po horizontal
Enduit	Enduit acrylique
Traitement	Enduit antitache C0

Code de nettoyage

Standard de nettoyage WS - nettoyer avec des produits nettoyants à base d'eau, en mousse ou en liquide ou solvant sans eau. Il est recommandé d'utiliser l'aspirateur ou la brosse pour prévenir l'accumulation de poussière ou de salissures. Peut également être désinfecté avec des nettoyants à base de peroxyde d'hydrogène, d'alcool et d'ammonium quaternaire (quat).

Divers

- Il est conseillé de faire des essais d'applications.
- La teinte peut varier d'un lot à l'autre.
- Ce tissu est directionnel.


Tissé en Amérique du Nord en soutien à nos communautés locales.

Durabilité



Performance

-  **Résistance à la lumière (AATCC 16.3 Option 3)**
40 heures classe 4 minimum
-  **Dégorgement (AATCC 8)**
Classe 4 minimum sec et classe 3 humide
- Résistance à la rupture (ASTM D5034)**
115 lbf min. chaîne et 85 lbf min. trame
-  **Glissement des coutures (ASTM D4034)**
55 lbf min. chaîne et 60 lbf min. trame
- Résistance au boulochage (ASTM D3511)**
Classe 5 minimum
-  **Inflammabilité**
CA Technical Bulletin 117-2013 Section 1
ASTM E84 Class I or A
-  **Résistance à l'abrasion (ASTM D4157)**
100 000 double frottements toile de coton

 Ce patron fait partie du programme de reconnaissance de Underwriters Laboratories pour les tissus à écran. Par le fait même, il n'est pas nécessaire d'effectuer des tests supplémentaires.

* Marques de certification appartenant à l'Association for Contract Textiles, Inc.

